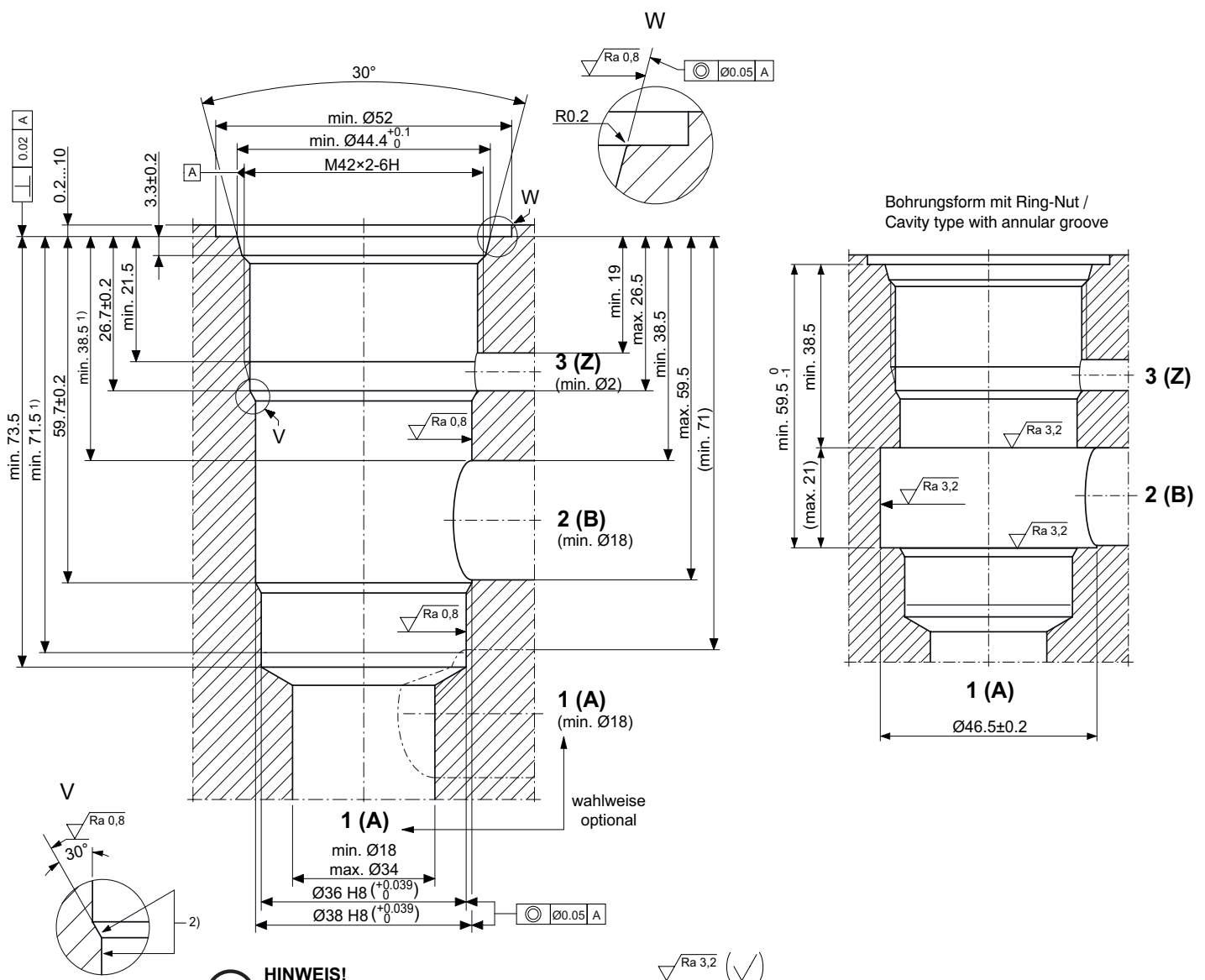


# Allgemeine Informationen Bohrungsform

Typenreihe: EB

Abmessungen, Schnittbild



**HINWEIS!  
NOTE!**

- 1) Passungstiefe  
Minimum depth of specified diametral tolerance
- 2) Der Gewindeauslauf darf die Ringfläche und  $\varnothing 38 H8$  nicht verletzen.  
The thread runout must not damage the ring surface or the  $\varnothing 38 H8$ .

**Beispiel für die Masseinheit:  
Example for the dimensional units:**  
0.79 = 0.79 mm millimeter

## Montagehinweise

**ACHTUNG!**

Die eingetragenen Lage- und Durchmesser-toleranzen sind zwingend einzuhalten. Um die einwandfreie Funktion des Einschraubelementes zu gewährleisten, wird empfohlen das Vorbohren, Bohren, Reiben und Gewindecneiden in einer Aufspannung auszuführen.

**ACHTUNG!**

Für verbesserte  $\Delta p$ -Werte kann die Bohrungsform mit Ring-Nut in Stufe 2 angewendet werden.

**HINWEIS!**

Die Bohrungsform EB entspricht der Norm nach ISO 7789: 42-06-0-07.

**HINWEIS!**

Stufenwerkzeuge stehen leihweise gegen Verrechnung oder käuflich zur Verfügung. Weitere Informationen siehe Datenblatt 400-P-040011.